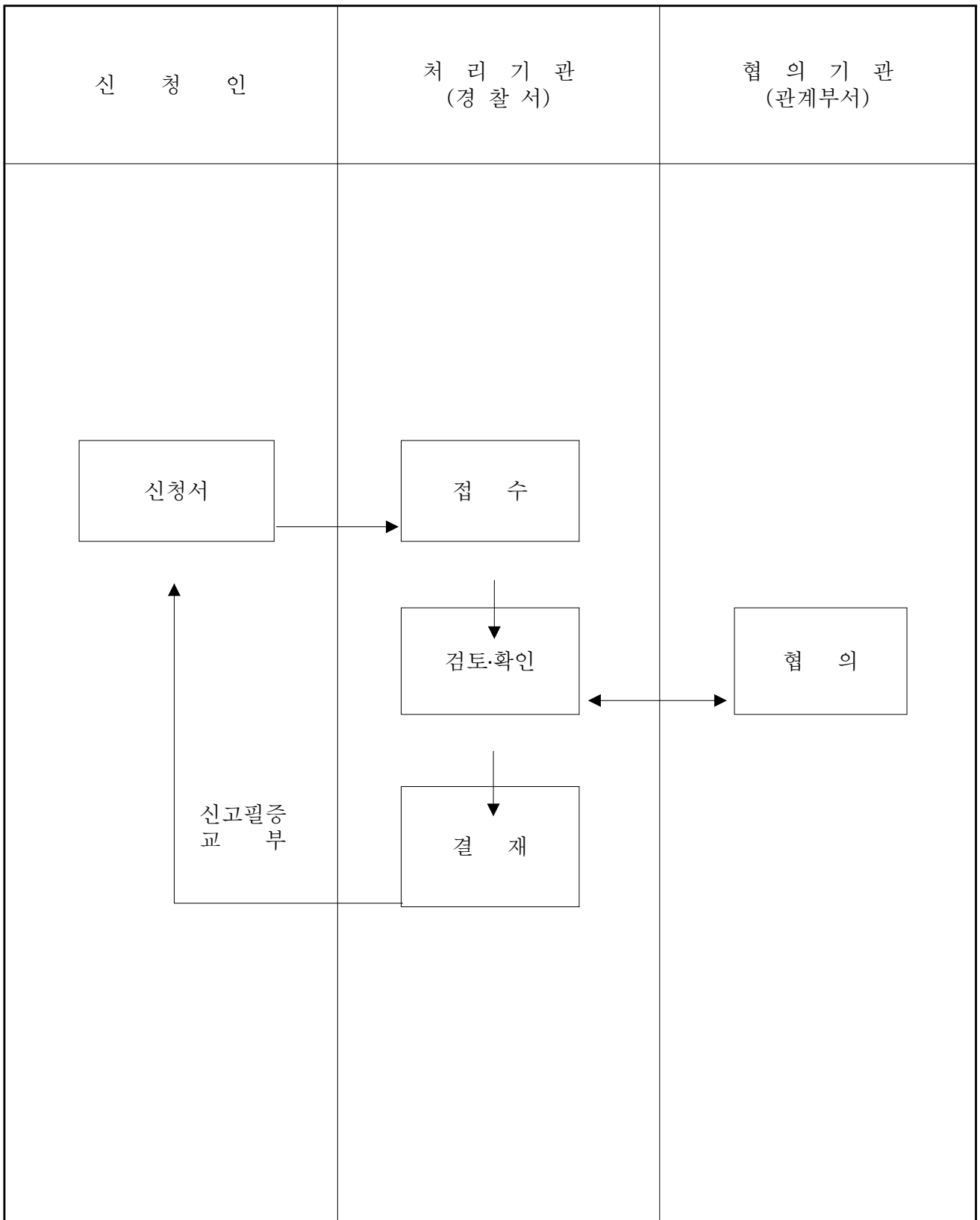


어린이통학버스신고필증재교부신청서						처리기간	
						즉 시	
신청인	성 명			주민등록번호			
	주 소	(전화:)					
소유자	성 명			주민등록번호			
	주 소	(전화:)					
자동차	차종(차명)			형 식			
	등록번호		정 원		제작년도		
보험(공제) 가입	가 입 자			가입회사			
	배상한도	대 인		대 물			
차의운행	운행구간						
	운행회수						
재교부신청이유		<input type="checkbox"/> 잃어버림 <input type="checkbox"/> 헐어 못쓰게 됨					
관할 경찰서장 확인				. . .		신고필증번호	
도로교통법시행규칙 제24조의2제4항의 규정에 의하여 위와 같이 신청하오니 재교부하여 주시기 바랍니다.							
년 월 일 신청인 (서명 또는 인)							
경찰서장 귀하							
구 비 서 류		없 음		대리인 접수 가능		수수료	
						없 음	

이 신고서는 아래와 같이 처리됩니다.

(뒷 쪽)



※ 도로교통법시행규칙 제24조의4의 사유가 발생한 때에는 이 신고필증을 반납하여야 합니다.